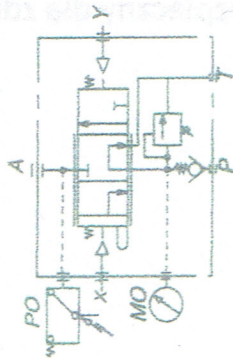
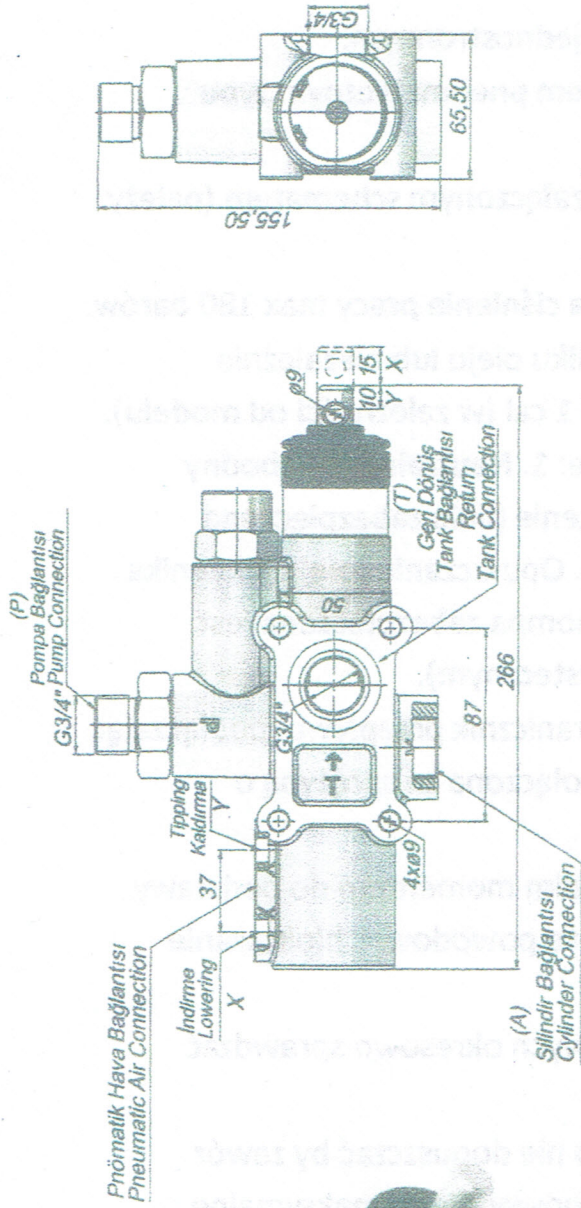
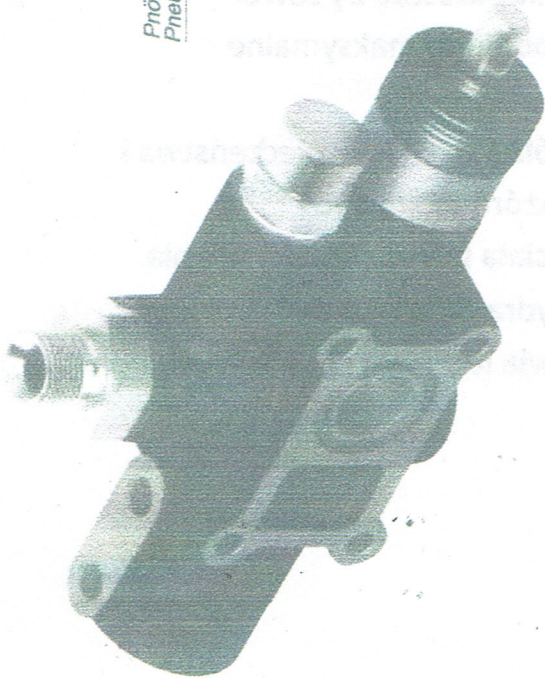


## ROZDZIELACZ DO STEROWANIA WYWROTEM – Instrukcja obsługi

- Rozdzielacz do sterowania siłownikiem jednostronnym.
- Rozdzielacz współpracuje ze sterownikiem pneumatycznym typu „joystick”.
- Rozdzielacz należy podłączyć zgodnie z załączonym schematem (należy zwrócić uwagę na kierunki przepływu!).
- Rozdzielacz jest fabrycznie ustawiony na ciśnienie pracy max 180 barów.
- Rozdzielacz można montować na zbiorniku oleju lub niezależnie wkręcając w linię powrotną nypel  $\frac{3}{4}$  lub 1 cal (w zależności od modelu).
- Rozdzielacz posiada 3 położenia robocze: 1. Neutralne (swobodny przepływ oleju do zbiornika) 2. Podnoszenie (linia zabezpieczona zaworem przelewowym – 180 barów) 3. Opuszczanie (olej z siłownika kierowany jest do filtrów i zbiornika, a pompa zabezpieczona jest zaworem zwrotnym przed ciśnieniem wstecznym).
- Rozdzielacz można wykorzystać jako ogranicznik przepływu, podłączając do suwaka linkę. Jednak musi być ona połączona ze sprężyną o odpowiedniej charakterystyce.
- Rozdzielacz należy przykręcić odpowiednim momentem do podstawy (zbyt duży moment dokręcenia śrub może powodować blokowanie suwaka zaworu).
- Po montażu w czasie czynności serwisowych okresowo sprawdzać ciśnienie pracy układu.
- W przypadku braku zaworu krańcowego nie dopuszczać by zawór przelewowy pracował ponad 5 sekund (powoduje to maksymalne obciążenie pompy hydraulicznej)
- W przypadku awarii należy zachować szczególne środki bezpieczeństwa i zabezpieczyć elementy konstrukcji pojazdu, które mogą być potencjalnym źródłem wypadku, uszkodzeń ciała lub uszkodzeń mienia.
- Olej hydrauliczny wydostający się z układu hydraulicznego pod wysokim ciśnieniem może być niebezpieczny dla zdrowia lub życia i powodować obrażenia.





HİDROLİK SEMBOL  
HYDRAULIC SYMBOL

Kod Code	Debi Oranı Flow Rate	Max Çalışma Basıncı Max Working Pressure	Sivi Sıcaklığı Fluid Temperature	Çalışma Viskozite Seviyesi Operating Viscosity Range	Havali Çalışma Basıncı Pneumatic Working Pressure
	(l/dk)	(Bar)	(°C)	(cSt)	(Bar)
VZM140	140	350	-10 ~ +80	-12 - 100	7-12

JOYSTICK

1- Zasilanie

23- Na przystawkę

22- Podnoszenie (na zawór)

21- Opuszczanie (na zawór)

3- Opcjonalne skierowanie powietrza za kabinę